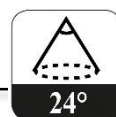
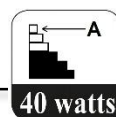
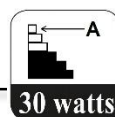
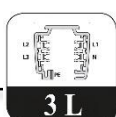


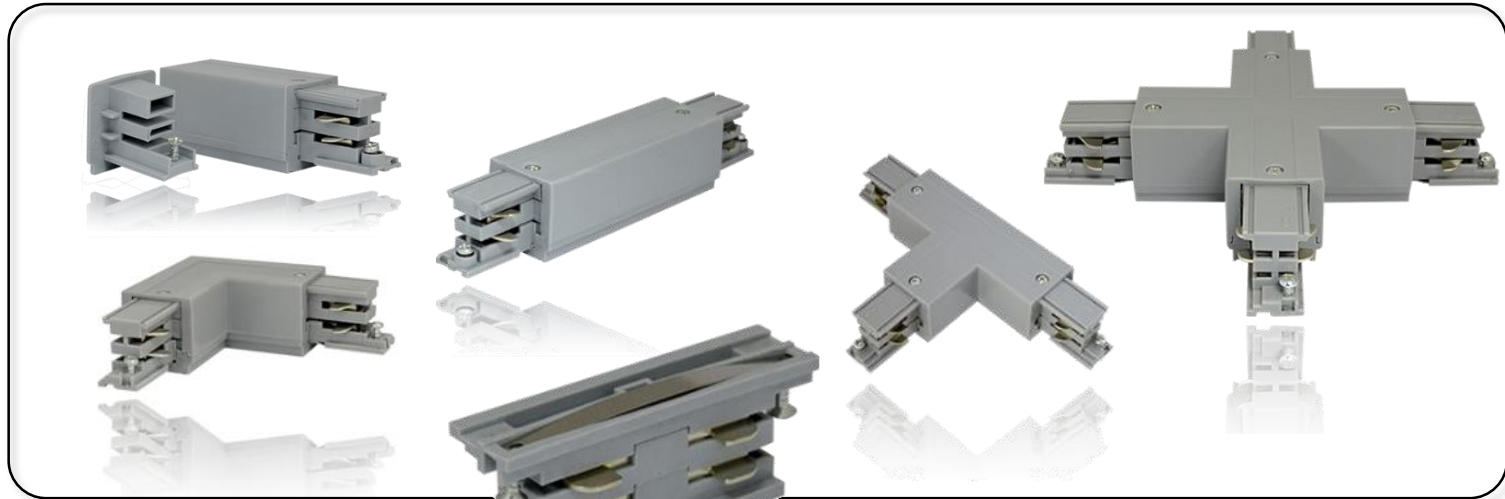
## Spot RAIL LED 30-40 watts



| REF     | Diamètre mm | Puissance absorbée | Lumens | IP | Couleur | Finition | Tension  |
|---------|-------------|--------------------|--------|----|---------|----------|----------|
| MI-8286 | 93,8        | 30 watts           | 3150   | 54 | 3000°K  | Blanc    | 230 volt |
| MI-8289 | 93,8        | 40 watts           | 4200   | 54 | 3000°K  | Blanc    | 230 volt |
| MI-8292 | 93,8        | 30 watts           | 3250   | 54 | 4000°K  | Blanc    | 230 volt |
| MI-8295 | 93,8        | 40 watts           | 4300   | 54 | 4000°K  | Blanc    | 230 volt |
| MI-8287 | 93,8        | 30 watts           | 3150   | 54 | 3000°K  | Noir     | 230 volt |
| MI-8290 | 93,8        | 40 watts           | 4200   | 54 | 3000°K  | Noir     | 230 volt |
| MI-8293 | 93,8        | 30 watts           | 3250   | 54 | 4000°K  | Noir     | 230 volt |
| MI-8296 | 93,8        | 40 watts           | 4300   | 54 | 4000°K  | Noir     | 230 volt |
| MI-8288 | 93,8        | 30 watts           | 3150   | 54 | 3000°K  | Gris     | 230 volt |
| MI-8291 | 93,8        | 40 watts           | 4200   | 54 | 3000°K  | Gris     | 230 volt |
| MI-8294 | 93,8        | 30 watts           | 3250   | 54 | 4000°K  | Gris     | 230 volt |
| MI-8297 | 93,8        | 40 watts           | 4300   | 54 | 4000°K  | Gris     | 230 volt |



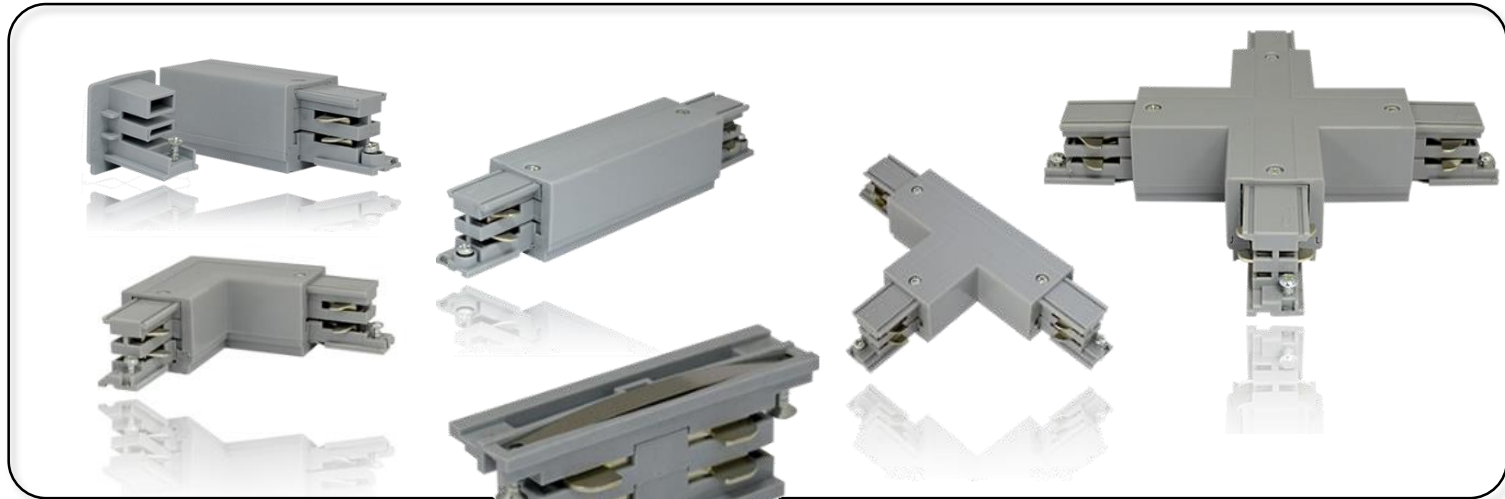
## ACCESSOIRES RAIL LED



| REF      | Description              | Dim        | IP | Finition | Tension  |
|----------|--------------------------|------------|----|----------|----------|
| MI-82011 | Rail triphasé            | 1 M        | 20 | Gris     | 230 volt |
| MI-82012 | Rail triphasé            | 2 M        | 20 | Gris     | 230 volt |
| MI-82013 | Rail triphasé            | 3 M        | 20 | Gris     | 230 volt |
| MI-8211  | Connecteur rail jonction | 66x20 mm   | 20 | Gris     | 230 volt |
| MI-8221  | Connecteur Alim & fin    | 66x32 mm   | 20 | Gris     | 230 volt |
| MI-8231  | Connecteur central       | 100x32 mm  | 20 | Gris     | 230 volt |
| MI-8241  | Connecteur coude L       | 66x66 mm   | 20 | Gris     | 230 volt |
| MI-8251  | Kit suspension           | 2 M        | 20 | Gris     | /        |
| MI-8261  | Connecteur Rail croix X  | 100x100 mm | 20 | Gris     | 230 volt |
| MI-8271  | Connecteur Rail T        | 100x66 mm  | 20 | Gris     | 230 volt |

| REF      | Description              | Dim        | IP | Finition | Tension  |
|----------|--------------------------|------------|----|----------|----------|
| MI-82021 | Rail triphasé            | 1 M        | 20 | Blanc    | 230 volt |
| MI-82022 | Rail triphasé            | 2 M        | 20 | Blanc    | 230 volt |
| MI-82023 | Rail triphasé            | 3 M        | 20 | Blanc    | 230 volt |
| MI-8212  | Connecteur rail jonction | 66x20 mm   | 20 | Blanc    | 230 volt |
| MI-8222  | Connecteur Alim & fin    | 66x32 mm   | 20 | Blanc    | 230 volt |
| MI-8232  | Connecteur central       | 100x32 mm  | 20 | Blanc    | 230 volt |
| MI-8242  | Connecteur coude L       | 66x66 mm   | 20 | Blanc    | 230 volt |
| MI-8252  | Kit suspension           | 2 M        | 20 | Blanc    | /        |
| MI-8262  | Connecteur Rail croix X  | 100x100 mm | 20 | Blanc    | 230 volt |
| MI-8272  | Connecteur Rail T        | 100x66 mm  | 20 | Blanc    | 230 volt |

## ACCESSOIRES RAIL LED



| REF      | Description              | Dim        | IP | Finition | Tension  |
|----------|--------------------------|------------|----|----------|----------|
| MI-82031 | Rail triphasé            | 1 M        | 20 | Noir     | 230 volt |
| MI-82032 | Rail triphasé            | 2 M        | 20 | Noir     | 230 volt |
| MI-82033 | Rail triphasé            | 3 M        | 20 | Noir     | 230 volt |
| MI-8213  | Connecteur rail jonction | 66x20 mm   | 20 | Noir     | 230 volt |
| MI-8223  | Connecteur Alim & fin    | 66x32 mm   | 20 | Noir     | 230 volt |
| MI-8233  | Connecteur central       | 100x32 mm  | 20 | Noir     | 230 volt |
| MI-8243  | Connecteur coude L       | 66x66 mm   | 20 | Noir     | 230 volt |
| MI-8253  | Kit suspension           | 2 M        | 20 | Noir     | /        |
| MI-8263  | Connecteur Rail croix X  | 100x100 mm | 20 | Noir     | 230 volt |
| MI-8273  | Connecteur Rail T        | 100x66 mm  | 20 | Noir     | 230 volt |

